

Musiques pour enfants

Ouvrages scéniques

Œuvres pour voix et orchestre
ou ensemble instrumental

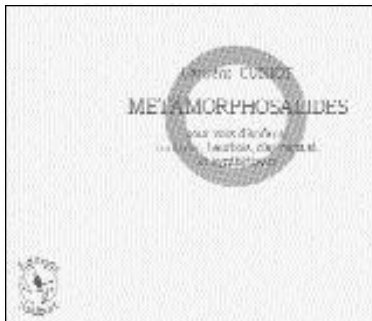
A l'usage des classes d'écoles, des chorales
et orchestres de conservatoires



 Salabert
EDITIONS

Œuvres lyriques

CUNIoT L.



MÉTAMORPHOSALIDES (1983)

Opéra-jeu pour voix d'enfants (utilisant des matériaux sonores de leur choix), hautbois, clarinette sib, timb, synt (ou percussion).

Durée : 15'

partition

EAS 17862/H1

Métamorphosalides s'adresse à des classes de l'Enseignement primaire accompagnées d'instrumentistes professionnels et s'inscrit dans une politique cohérente de développement de l'intelligence et de l'imagination des enfants exposée dans l'important manuel théorique de recherche musicale, les Jeux musicaux, du compositeur Guy Reibel. (Réf. EAS 18046. Voir aussi notre dépliant Enseignement).

DAMASE J.-M.



SCOUBIDOU, LA POUPÉE QUI SAIT TOUT (1987)

Mini-opéra pour enfants adapté par Gérard Caillet d'après un texte de P. Gripari (Les contes de la rue Broca).

pour récitant, rôles solistes, chœur et 13 musiciens :

1.1.1.1-1.1.0.0, timb, perc, pno(cél), hp, crd (1.0.1.1.0)

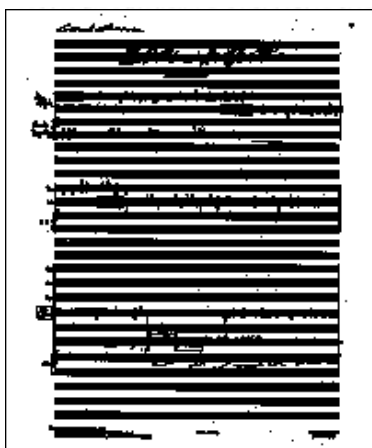
Durée : 30'

partition et matériel
réduction chant-piano
partie de chœur

EAS 18549□
EAS 18549r/G6
EAS 18549v/D1

Pour le plus grand plaisir des enfants (classes d'Enseignement primaire), les textes de Pierre Gripari ont été mis une nouvelle fois en musique pour donner naissance à un nouveau mini-opéra, prolongeant ainsi l'atmosphère féérique de La Sorcière du placard aux balais de M. Landowski. La partie instrumentale pourra être assurée par de bons élèves d'orchestre de Conservatoire (niveau moyen minimum).

GARCIN G.



LE THÉ À LA MENTHE (1989)

Opéra pour enfants sur un texte de Monique Dieuleveux.

pour enfant soliste (fille de 12 à 15 ans), 2S(ou S, T), 2MzS, CT(ou T), T, Bar, chœur d'enfants (35 à 60 voix), 3 mini-ateliers de percussions confiés à des enfants (instrumentation libre), bande magnétique ad lib et 22 instrumentistes :

1.1(cor ang).0.0-0.0.0.0, 5perc(vibra, marimba, xylo, 3trg, 5cymb, 3tom, c claire, tam-t, 2bong, 5tpl-bl), oM (ou synt), hp, gt, crd (3.3.3.2.1) ou (3.3.3.3.0)

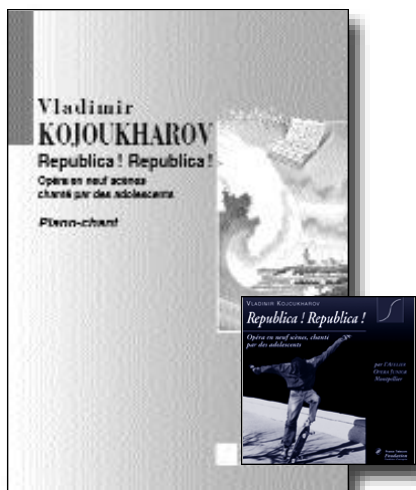
Durée : 1h 30'

partition et matériel

EAS 18897□

Œuvres lyriques

KOJOUKHAROV V.



REPUBLICA ! REPUBLICA ! (1990)

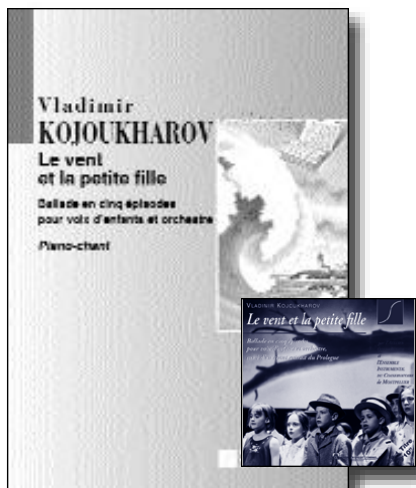
Opéra en 9 scènes. Livret du compositeur.
pour voix d'adolescents (13 à 17 ans), rôles d'enfants (9 à 11 ans) et
11 à 13 musiciens professionnels :
1(saxA, saxT).0.0.0-0.1(sib).1.0, 2perc, gt(gt elec), pno(et/ou elec),
(enregistrement électroacoustique (synt) sur CD), crd (1.0.2.0.1)
Durée : 62'

partition et matériel
réduction chant-piano

EAS 19484□
EAS 19484T/X1

CD Réf. SCD 9609 (enregistrement par l'Atelier Opera Junior disponible*)

Teinté d'imaginaire, cet opéra s'inspire de la vie des adolescents et de leur musique : le rock. Des collégiens en révolte rencontrent une bande de marginaux : "les rockers". Dans l'euphorie générale, ils fondent une "nouvelle république" porteuse d'illusions... et de désillusions. "Chanter la liberté" sera leur dernier credo. Cette œuvre peut être programmée dans le cadre de projets artistiques de collèges, lycées ou autres structures regroupant cette tranche d'âge. La présence d'intervenants expérimentés en musique et théâtre est conseillée, compte tenu des particularités rythmiques et stylistiques qui la compose.



LE VENT ET LA PETITE FILLE (1987-rév. 1997)

Ballade en 5 épisodes. Livret du compositeur
• pour voix d'enfants, chœur (classes de CE2 à CM1) et ensemble
instrumental modulable de 4 musiciens à 14 musiciens :
2.0.2.1-0.0.0.0, perc, hp, cel, pno, crd (1.1.0.2.1)
• version quatuor : cl, perc, pno, cb et ad lib. (fl, saxA, gt, 2vl, vlc)
Durée version scénique avec le prologue : 45'
Durée version concert : 25'

partition et matériel
réduction chant-piano en vente

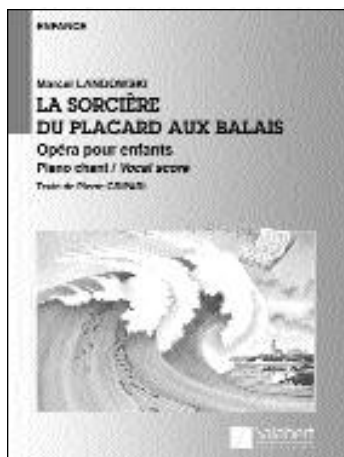
EAS 19485□
EAS 19485T/H2

CD Réf. SCD 9705 (enregistrement par l'Atelier Opera Junior disponible*)

L'histoire parle d'un bûcheron qui vit, solitaire, dans une lointaine forêt, et rêve d'avoir un enfant pour lui tenir compagnie. Alerté par les animaux du monde entier, le vent exauce son souhait.

Elaboré autour de mélodies simples et harmonieuses, ce conte musical séduira plus d'un enfant tout en lui permettant d'aborder sans trop de difficultés des chants principalement à 1 ou 2 voix. Convient tout à fait à des chorales d'écoles à partir du CE2 - CM1.

LANDOWSKI M.



LA SORCIÈRE DU PLACARD AUX BALAIS (1982)

Mini-opéra pour enfants d'après un texte de Pierre Gripari (Les Contes de la rue Broca).
pour récitant enfant, 2 chœurs d'enfants et 10 musiciens minimum :
1.1.1.1-0.1.0.0, perc et cordes (1.1.1.1.1)
Durée : 25'

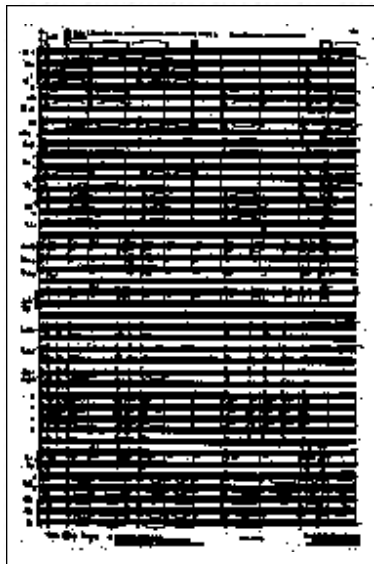
partition
matériel
réduction chant-piano
partie de chœur

EAS 17723P/T2
EAS 17723□
EAS 17723b/J1
EAS 17723a/E1

Ce petit opéra a été spécialement écrit pour des enfants de classes d'Enseignement primaire (CM1, CM2) ; des musiciens de niveau Moyen (minimum) des classes de conservatoires peuvent en assurer la partie instrumentale.

Œuvres lyriques

MIEREANU C.



LA PORTE DU PARADIS (1991)

Fantaisie lyrique en 1 acte. Livret de Sylvie Bouissou.

pour 5 personnages : La Femme (S), Le Mari (T), La porte et Commissaire et Jupiter (Bar-B), Héloïse (un enfant), l'Inspecteur (un enfant), chœur mixte, chœur d'enfants, orchestre de 54 musiciens et bande magnétique :

2(pic).2(cor ang).3(clpic, clB).2-2.2.2.1, 5sax(S.3A.2T.Bar.B), 3perc(vibra, jeux de clo, timb, marimba, gong chinois, glock, tumbas, wd-bl, gr c, cymb, trgl, tam-t, crot, cymb cloutée, maracas, tamb de basque, gong thaïlandais, cymb charl, gr c à pédale, c claire, tom, géo, clo à va, fouet, crécelle, sirène, pistolet, steel-chimes, glass-chimes, tamb, xylo, éoliphone, tôle), hp, gt, gt élec, synt, clv, pno, crd (8.6.4.4.2)

Durée : 50'

partition et matériel

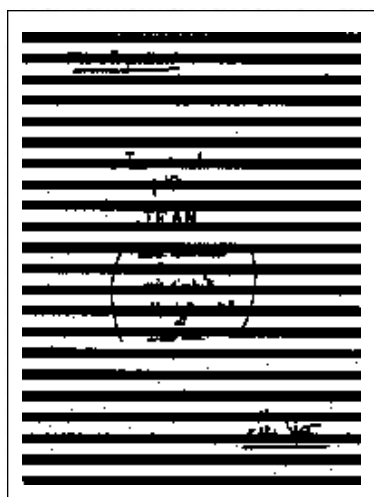
EAS 18974□

A l'aube de leur vie commune, un couple s'affronte pour un motif, en apparence futile. Leur intimité retrouvée après le festin du mariage, il ne reste plus qu'à fermer la porte de la maison et à s'aimer... Mais aucun n'accepte de fermer cette porte. Elle, parce que hantée par les fantômes ancestraux de la servilité féminine ; lui, parce que victime de ses atavismes de mâle dominateur. De cette fantaisie, tirée d'un conte arabe très célèbre, l'auteur mettra en œuvre tous les clichés de persuasion traités ici de façon parodique par le biais de références culturelles très diverses (Carmen de Bizet, La Castafiore d'Hergé, Marilyn Monroe, Franck Sinatra, Superman, Don Giovanni ou encore la tragédie classique).

Commandé à l'origine par la Délégation Régionale de Poitou-Charentes et la ville de Niort, cet ouvrage réuni à la fois des classes de CM1, leurs professeurs et les élèves et professeurs du conservatoire de musique.



WEBER A.



LE RUSÉ PETIT JEAN (1985)

Conte concertant sur un texte de Jacques Péricard.

pour 3 voix d'enfants, chœur d'enfants et 10 musiciens professionnels : 1(pic).0.1.1-0.0.1.0, saxA, perc(5wd-bl, 4tom, 2cymb susp, c claire, tamb de basque, clo à va, gr c, tam-t, xylo), pno, crd(1.0.0.1.1)

Durée : 17'

partition et matériel

EAS 18330□

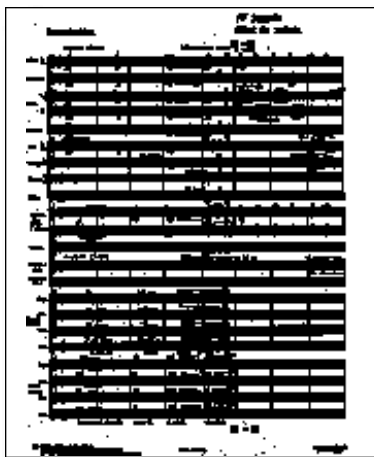
partie de chœur

EAS 18330v/ZL

Faisant suite au mini-opéra de M. Landowski, La Sorcière du placard aux balais, Alain Weber nous offre une nouvelle partition qui, par son sujet, ravira les enfants. Cette fois, cependant, le niveau technique des choristes a été réhaussé et requiert des chanteurs une bonne connaissance du solfège (niveau Moyen). Quant à la partie instrumentale, elle doit être assurée par des musiciens professionnels.

Chœur et orchestre

LANDOWSKI M.



CHANT DE PAIX "ÉCOUTE MA VOIX..." (1985)

Texte et poèmes de S.S. le Pape Jean-Paul II. Traduction de P. Emmanuel. Pour soprano solo ou voix d'enfant, baryton solo, chœur d'enfants (ou chœur mixte) et orchestre (ou orgue) : 2.1.2.1-2.2.2.1, perc, synt (ou orgue)

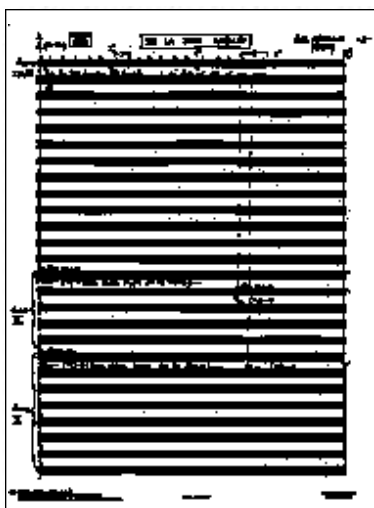
Durée : 26' 30"

partition et matériel
partition orgue et chant
partie de chœur

EAS 18213□
EAS 18213t/G6
EAS 18213v/C3

Cette œuvre symphonique peut être interprétée par des élèves de conservatoire dont le niveau instrumental correspond au degré Moyen 2 et par des choristes ayant déjà eu une initiation au solfège.

MIREANU C.



SUR LA TERRE BARIOLÉE (1985)

D'après un poème d'Omar Khayyam et un poème médiéval français anonyme. Pour chœurs d'enfants et orchestre :

3.0.3.0-2.3.0.0, saxA, piano, 4perc, 2 guitares, cordes (6.4.3.3.1)

Durée : 28'

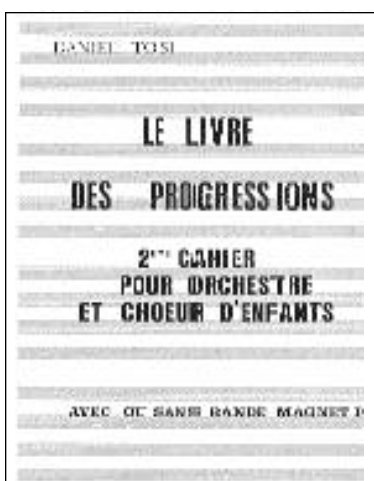
partition et matériel
chœurs 1, 2, 4 et 5 (27 choristes minimum)
chœur 3 (7 choristes minimum)

EAS 18188□
EAS 18188A/I1
EAS 18188B/I1

... "Sur la Terre bariolée est une pièce où le texte poétique sert, avant tout, de canevas de la forme musicale dans ses articulations et son déroulement précis. Il n'y a jamais d'histoire à proprement parler ; par un carambolage structural, le poème d'Omar Khayyam s'encastre dans le poème médiéval français anonyme ; il en résultera une toile de fond poétique dans laquelle la musique va se raconter elle-même avec ses incertitudes et ses élans avec ses volte-face et ses tapis volants stylistiques"... Extrait du texte de présentation de l'œuvre par le compositeur.

Chœur : niveau Moyen ; orchestre : niveau Supérieur.

TOSI D.



LE LIVRE DES PROGRESSIONS (2^e CAHIER) (1983)

Pour chœur d'enfants à 3 voix égales et orchestre avec ou sans bande magnétique :

2.1.2.1-2.2.0.0, 3perc, cordes (2.2.2.2.1 minimum)

Durée : 1^{re} partie 13' - 2^e partie 5'

partition et matériel

EAS 17774B□

Construit dans le même esprit que D'autres Oiseaux de G. Garcin, cet ouvrage s'adresse au professeur désirant sortir de la routine et initier ses élèves au langage contemporain. Le niveau d'ensemble de la pièce correspond à un degré Élémentaire des classes de conservatoires malgré quelques passages difficiles pour la mise en place orchestrale.

Chœur et ensemble instrumental

REIBEL G.



TROIS FABLES DE LA FONTAINE (1985)

I. L'Huître et les plaideurs - II. Le Paon se plaignant à Junon -
III. Le Lièvre et les grenouilles

Pour soprano solo, chœur d'enfants (20 à 40) et ensemble instrumental
(7 musiciens professionnels) : 2.0.2.0-1.0.0.0, perc, piano

Durée : 17'

Chaque fable d'une durée de 5' 30" environ peut être jouée séparément.

partition et matériel

EAS 18251□

Cet ouvrage a été écrit pour des enfants ayant une bonne connaissance musicale (niveau Moyen 2 minimum des classes de conservatoire).

Les différentes combinaisons sonores utilisées dans chaque fable sont développées comme un exercice sans pour autant correspondre à une Etude de solfège. Les intervalles de quarts et quintes sont les principales difficultés, hormis le rythme, de la première fable "L'Huître et les plaideurs". La deuxième "Le Paon se plaignant à Junon" met en valeur le chromatisme et les intervalles de septième. La troisième "Le Lièvre et les grenouilles" propose une synthèse des difficultés techniques précédentes.

Par ce principe de travail, échelonnant les différents problèmes de la technique vocale, et par le choix du texte, plein d'esprit et d'humour, suscitant l'attraction, Guy Reibel nous dévoile ici quelques-unes de ses idées sur la pédagogie.

STROE A.



MISSA PUERORUM (1983)

Pour chœur d'enfants ou 3 voix égales (utilisant 6-7 maracas, 6-7
claves minimum et 2 éoliphones), trombones, orgue et tam-tam de
grande taille utilisé par le chef.

Durée : 19'

partition

EAS 17917□

Il ne s'agit pas d'une pièce dite à "caractère pédagogique", mais bien d'une messe puisant ses sources jusque chez Guillaume de Machaut. Le credo, où des trombones utilisables par les chanteurs eux-mêmes jouant un ré à l'unisson, nous évoque volontiers la Messe Notre-Dame.

Mais, malgré la forme traditionnelle de l'ouvrage, cette pièce s'adapte très bien à un ensemble de jeunes élèves ayant des notions élémentaires de solfège. Seule la partie d'orgue qui souligne souvent la ligne de chant doit être réalisée par un musicien professionnel.

TESSIER R.



JEU RITUEL (1983)

Pour chœur mixte d'enfants, fl, cl sib, vibraphone et cordes (4.3.2.1.0
minimum)

Durée : 14' 30"

partition et matériel

EAS 17801□

Permet à des classes préparatoires de chant ou des classes d'Ecole primaire d'aborder l'écriture musicale contemporaine. Quant à l'orchestre accompagnant les chœurs, il peut être tenu par des élèves de niveau Moyen, compte tenu d'un passage difficile vers la fin de la pièce.

NOS REPRÉSENTANTS À L'ÉTRANGER OUR REPRESENTATIVES

■ VENTE ET LOCATION - *RETAIL AND HIRE*

United Kingdom, Eire, South Africa

United Music Publishers
42, Rivington Street
London EC2A 3BN

Italia

BMG-Ricordi
Via Salomone 77
20138 Milano

■ VENTE - *RETAIL*

United States, Mexico, Canada

Hal Leonard Pub. Corp.
7777 West Bluemound Road - P.O. Box 13819
Milwaukee, WI 53213

■ LOCATION - *HIRE*

Australia

Allans Music Group
P.O. Box 4072
Richmond East - Vic. 3121

Denmark

Edition Wilhelm Hansen
Bornholmegade 1
1266 Copenhagen K

Deutschland

Schott Musik International
Weihergarten 5 - Postfach 3640
D - 55116 Mainz

España

SEEMSA-EMEEC-QUIROGA
Alcala 70
28009 Madrid

Holland

Muziekhandel Albersen & Co.
182 Groot Hertoginnelaan
2517 EV Den Haag

Israel

Israel Music Associates
49/1 Meir Nagar Street
Jerusalem 93803

Japon/Japan

Schott Japan Company Ltd
Kasuga Bldg., 2-9-3 Iidabashi,
Chiyoda-ku - Tokyo 102-0072

Norsk

Norsk Musikforlag A/S
P.O. Box 1499 Vika
0116 Oslo

Österreich

Universal Edition AG
Karlsplatz 6 - P.O. Box 3
1015 Wien

Schweiz/Suisse

Atlantis Musikbuch Verlag AG
Jungholzstraße 28
8050 Zürich

Sweden

Warner Chappell Music
P.O. Box 533 - Vendevägen 85B
S 18215 Danderyd

United States

G. Schirmer
445 Bellvale Road
Chester - N.Y. 10918

■ DISTRIBUTEUR EXCLUSIF VENTE *EXCLUSIVE SALE DISTRIBUTOR*

SEDIM :

151-153, Avenue Jean-Jaurès 75019 Paris
Téléphone : 33-(0)1 40 40 23 00. Télécopie : 33-(0)1 48 03 19 80

■ LOCATION PARTITIONS - *SCORES ON HIRE*

ÉDITIONS SALABERT :

22, rue Chauchat 75009 Paris
Téléphone : 33-(0)1 48 24 55 60. Télécopie : 33-(0)1 47 70 36 15.
Email : loc@salabert.fr - URL : <http://www.salabert.fr>

Cachet du revendeur / *Music shop stamp*